



## Montageanleitung E60- & E61- 1 & 2-ESD-R/S

Vielen dank für den Erwerb der DUPLINOX © Duplex Abgasanlagenlage (Blende).

Die Montage der DUPLINOX © Duplex Anlagen darf nur vom Fachpersonal durchgeführt werden.

Die Montageanleitung ist vor Beginn der Arbeiten vollständig zu lesen!

Die Montageanleitung kann sowohl für das Modell E60-1-ESD-R/S als auch für das Modell E60-2-ESD-R/S verwendet werden.

Die Batterie des KFZ ist zu überbrücken oder ab zu klemmen, bevor Schweißarbeiten an der Karosserie durchgeführt werden können!

Nach dem fachgerechtem Einbau können Sie die Duplex Anlage nach §21 beim TÜV eintragen lassen.

Es empfiehlt sich vor der Montage mit dem TÜV-Prüfer vor Ort zu sprechen um den fachgerechten Einbau der Anlage zu gewährleisten, da jedes Fahrzeug andere Sicherheitsvorschriften abverlangt, wie z.B mit LPG Gasanlagen usw...

Hauptsitz/Büro	Lager, Logistik & Fertigung
Duplinox GmbH z.H Sergej Schmidt (GF) Am Krähenhorst 8 53119 Bonn Deutschland	Duplinox GmbH z.H Christian Baldauf (GF) Kastner Str. 22 92253 Schnaittenbach Deutschland

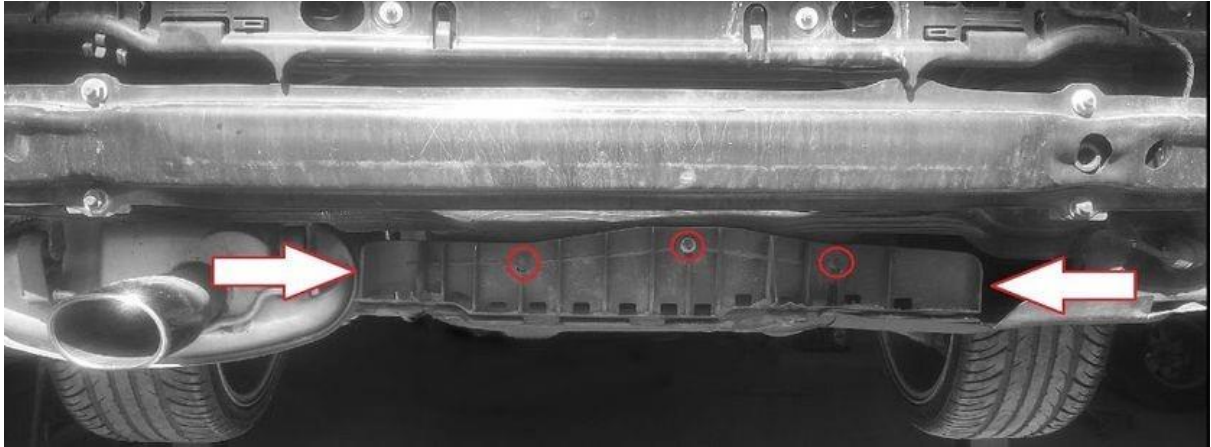
Support mail Adresse: [SUPPORT@DUPLINOX.DE](mailto:SUPPORT@DUPLINOX.DE)

## Inhalt

1. Demontage.....	3
2. Anbringen der DUPLINOX © Abgasanlage.....	3
3. Diffusor Distanz Halter .....	6
4. Datenblätter .....	7
Datenblatt E60-1-ESD-R & E61-1-ESD-R.....	7
Datenblatt E60-1-ESD-S & E61-1-ESD-S .....	7
Datenblatt E60-2-ESD-R & E61-2-ESD-R.....	8
Datenblatt E60-2-ESD-S & E61-2-ESD-S .....	8

# 1. Demontage

Nach dem entfernen der Heckstoßstange, muss die Halterung für den Diffusor entfernt.

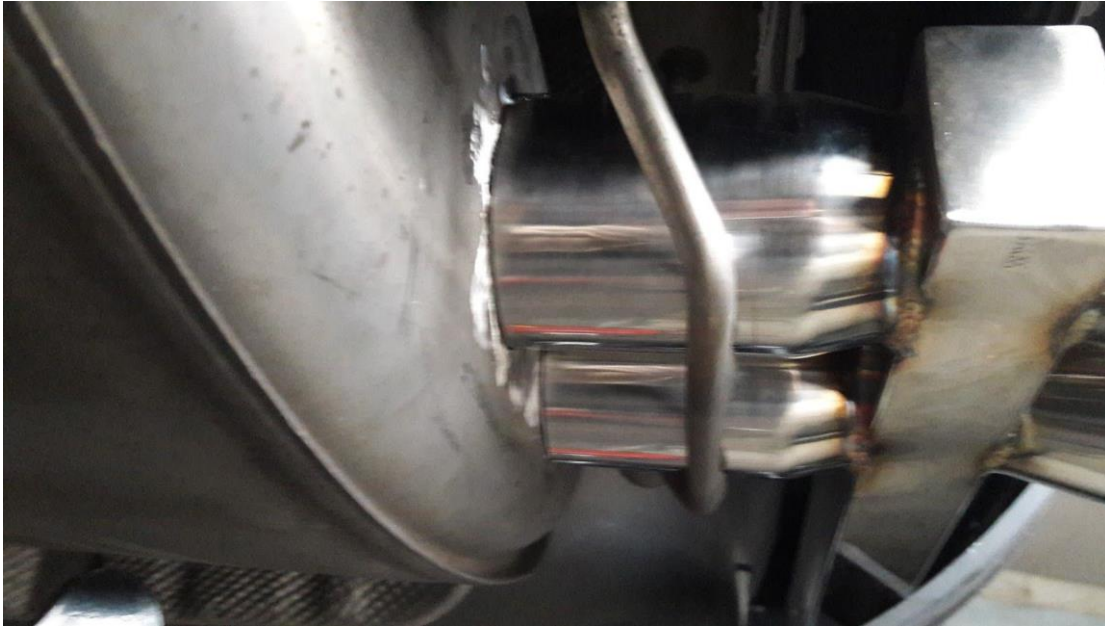


# 2. Anbringen der DUPLINOX® Abgasanlage

Schneiden Sie die Endrohre vom Endschalldämpfer (ESD) vollständig ab. Die Auflage Halterung des ESD muss erhalten bleiben.



Die Anlage wird provisorisch mit Heft-Punkten angeschweißt um die korrekte Justierung der Duplex Anlage zu gewährleisten.



Die Befestigung ( rechts) ist dank dem Gewinde Stufenlos Höhenverstellbar.  
Achten Sie auf die richtige Position.

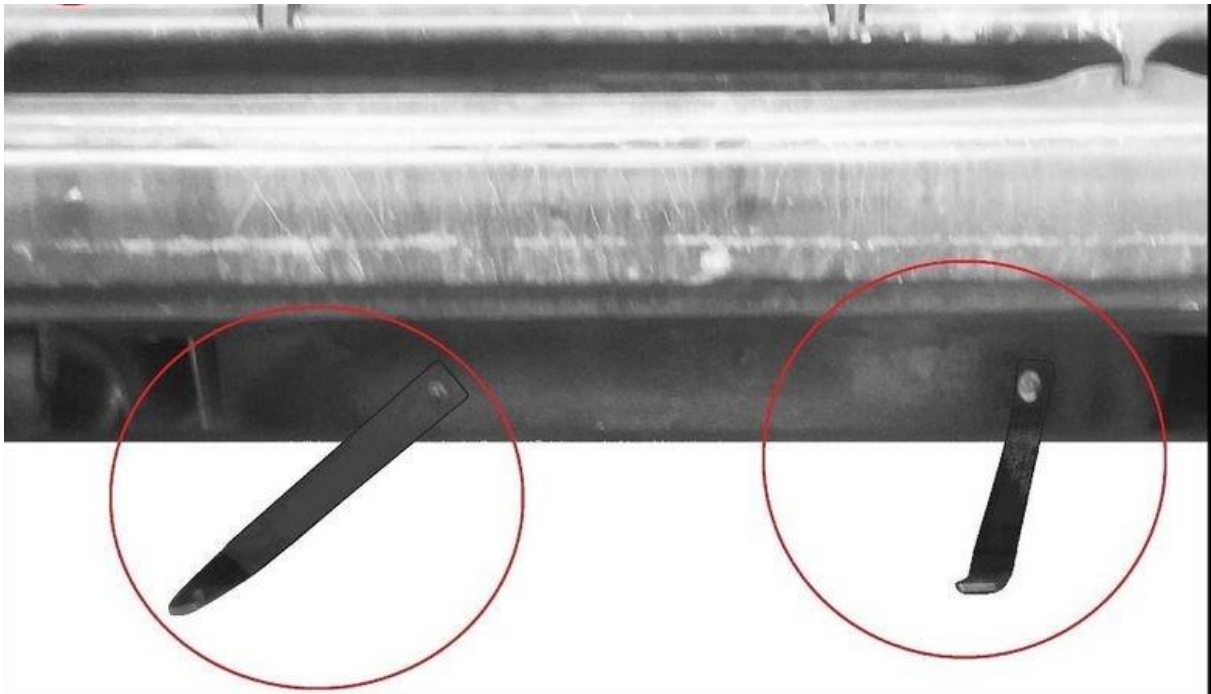


Nachdem die Anlage Angeheftet ist kann die korrekte Justierung mittels anbringen der Heckstoßstange und dem Duplex Diffusor kontrolliert werden.

Ist die Anlage korrekt Ausgerichtet, muss die Duplex Anlage am ESD und der Auflage Halterung verschweißt werden.



### 3. Diffusor Distanz Halter



Die zwei mitgelieferten Aluminium-Halterungen werden mit den Originalen Befestigungsmuttern an den vorgesehenen Haltepunkten (Alte Diffusor Halterung) angeschraubt.

Biegen Sie die Halterungen mit einer Zange in die Richtige Position, so dass der Diffusor die Duplex Anlage nicht berührt! (Berührt Der Diffusor die Anlage wird er durch die Hitzeentwicklung beschädigt!)

Die Halterungen müssen so gebogen werden, dass Sie den Diffusor mit den Aluminiumhalterungen verschrauben können.

Die Halterung muss dementsprechend gekürzt werden.

Hierzu Bohren Sie ein kleines (6 mm) Loch in die Aluminium Halterung, so dass Sie den Halter mit dem Diffusor verschrauben können. Die Halterungen Können auch nach der Montage noch zurechtgebogen werden.

Die Stoßstange kann nun wieder Montiert werden. Für eine TÜV-gerechte Eintragung darf die Duplexanlage die Stoßstange und den Diffusor so wie die Karosserie nicht berühren.

## 4. Datenblätter

### Datenblatt E60-1-ESD-R & E61-1-ESD-R

Datenblatt zur Erlangung/Eintragung der Betriebserlaubnis gemäß §21 StVZO

Länge	1055 mm
Breite	253 mm
Höhe	76 mm
Gewicht	4,8 KG
Material	Edelstahl 1.4301
Endrohrdurchmesser	76 mm
Endrohr Art	Gerollt
Modellnummer (Typ)	BMW E60-1-ESD-R
Prod. Teilenummer	00-88545-004
Hersteller	Duplinox GmbH



### Datenblatt E60-1-ESD-S & E61-1-ESD-S

Datenblatt zur Erlangung/Eintragung der Betriebserlaubnis gemäß §21 StVZO

Länge	1055 mm
Breite	253 mm
Höhe	76 mm
Gewicht	4,6 KG
Material	Edelstahl 1.4301
Endrohrdurchmesser	76 mm
Endrohr Art	Scharf
Modellnummer (Typ)	BMW E60-1-ESD-S
Prod. Teilenummer	00-88545-003
Hersteller	Duplinox GmbH



## Datenblatt E60-2-ESD-R & E61-2-ESD-R

Datenblatt zur Erlangung/Eintragung der Betriebserlaubnis gemäß §21 StVZO

Länge	1055 mm
Breite	253 mm
Höhe	76 mm
Gewicht	4,6 KG
Material	Edelstahl 1.4301
Endrohrdurchmesser	76 mm
Endrohr Art	Scharf
Modellnummer (Typ)	BMW E60-2-ESD-R
Prod. Teilenummer	00-88545-002
Hersteller	Duplinox GmbH



## Datenblatt E60-2-ESD-S & E61-2-ESD-S

Datenblatt zur Erlangung/Eintragung der Betriebserlaubnis gemäß §21 StVZO

Länge	1055 mm
Breite	253 mm
Höhe	76 mm
Gewicht	4,6 KG
Material	Edelstal 1.4301
Endrohrdurchmesser	76 mm
Endrohr Art	Scharf
Modellnummer (Typ)	BMW E60-2-ESD-S
Prod. Teilenummer	00-88545-001
Hersteller	Duplinox GmbH

